

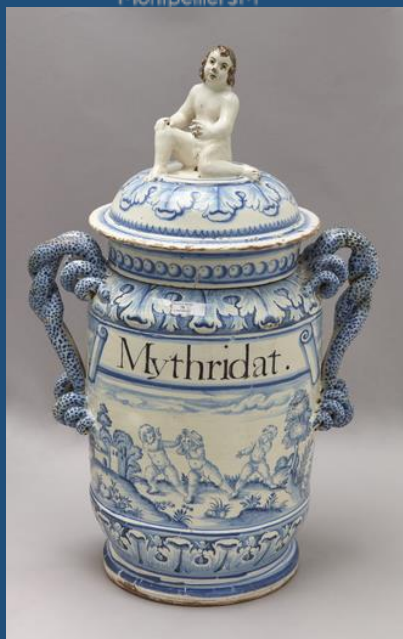
FICHE DE RESERVATION GROUPE ADULTE

PHARMACOPÉES

10 octobre 2020– 19 septembre 2021

VISITES LIBRES ET GUIDEES / ADULTES

musée fabre
montpellier3m



Pot de montre, Montpellier, XVIII^e siècle, collection Jacques Bousquet, Montpellier, musée Fabre, D2019.29.5

© Inventaire général Région Occitanie/M. Kérignard



Vipère aspic, *Vipera aspis* L., spécimen naturalisé conservé en fluide (formol), XIX^e siècle, Montpellier, collection de zoologie de l'université de Montpellier, inv. UM.RA.1503 © Université de Montpellier

Dans le cadre de l'anniversaire des 800 ans de la faculté de médecine de Montpellier, cette exposition met en perspective une collection particulière remarquable pour sa faïence locale, notamment les pots à pharmacie. Une exposition à découvrir au sein de l'Hôtel de Cabrières Sabatier d'Espeyran, qui permet aussi de découvrir les œuvres de Jeanne Susplugas dans le cadre d'un accrochage d'œuvres contemporaines « De l'art de dorer la pilule », parmi les lesquelles une nouvelle création spécialement produite pour cette exposition !

Vous pouvez dès à présent réserver une visite guidée à l'aide de la fiche de réservation ci-après qui devra être dûment renseignée pour valider votre venue. Merci de retourner cette fiche de réservation à : groupe.museefabre@montpellier3m.fr

VOTRE IDENTITE

Nom du groupe :-----

Nom du responsable :-----

Adresse :-----

Code Postal :-----Ville :-----

Mail :-----Portable :-----

Nombre de groupe de 20 personnes maximum :-----

L'exposition est ouverte du mardi au dimanche de 14h à 17h

DATES (si plusieurs dates, renseigner chaque jour SVP)

Date de visite :----- heure de visite :-----

Date de visite :----- heure de visite :-----

Date de visite :----- heure de visite :-----

Date de visite :----- heure de visite :-----

Formule de visite / Tarifs

Visite guidée avec un guide du musée

. 200 € pour un groupe de 20 personnes au maximum (audiophones inclus)

Visite guidée par un guide extérieur

. 6€ par personne (groupe de 20 personnes maximum) + 25€ d'audiophones + 25€ de droit de parole

Visite libre pour un groupe sans guide

. 6€ par personne (groupe de 20 personnes maximum)

Veillez prévoir pour votre venue au musée 1h30.

Informations/réservations :

Amélie Belin : 04-67-14-83-16 ; groupe.museefabre@montpellier3m.fr

Retrouvez toutes notre actualité sur www.museefabre.fr