

Le Paysage de la figuration à l'abstraction

1) Francesco GUARDI : *Vue du Canal et du pont du Rialto à Venise*, vers 1770-1780, (salle 20)

Après deux séances au musée Fabre autour du paysage, je suis sûre que tu sais ce que c'est. Donne-moi ta définition du paysage :

Regarde le tableau de Francesco GUARDI : *Vue du Canal et du pont du Rialto à Venise*, vers 1770-1780.

Trace trois lignes horizontales pour marquer les différents plans et écrit ce que tu vois dans chaque plan.

Sais-tu dans quel pays se trouve la ville de Venise ? Ecris ta réponse ci-dessous.

Comment s'appelle les bateaux que tu vois au premier plan ? Où naviguent-ils dans le tableau ?

2) Claude-Joseph VERNET, *Les abords d'une foire*, de 1774, (salle 21)

Observe le tableau de Claude-Joseph VERNET, *Les abords d'une foire*, de 1774. Distingues-tu où se situe la foire ? Indique son emplacement par une flèche.

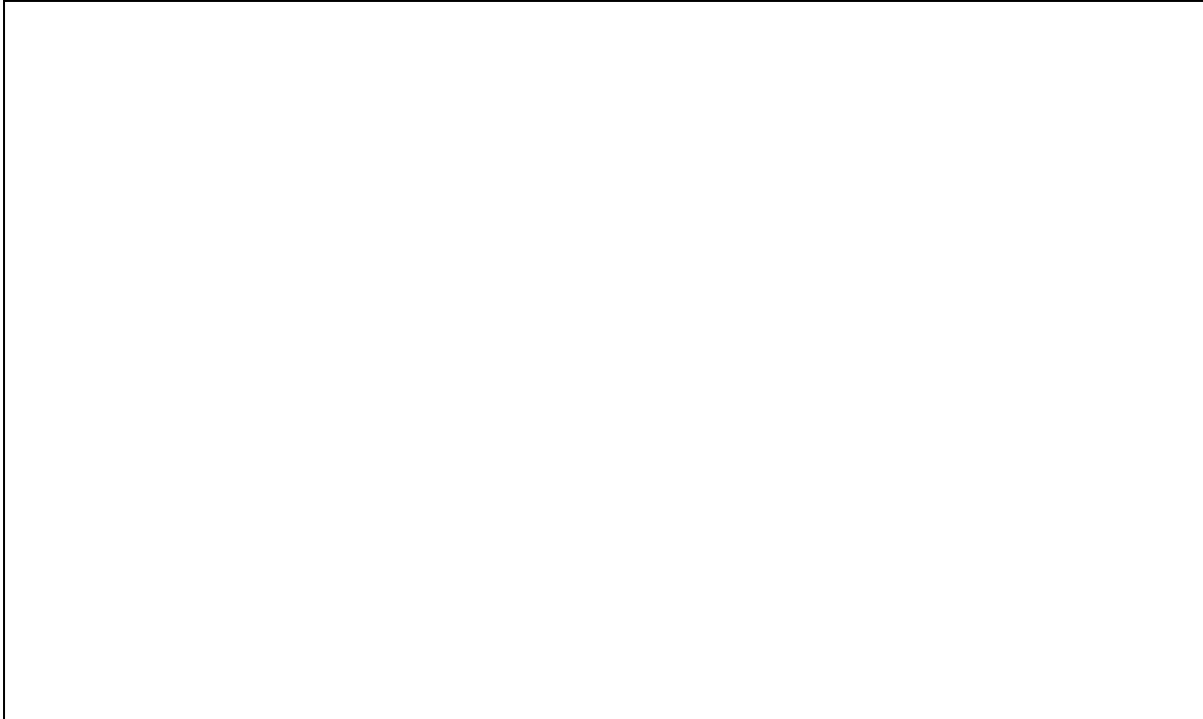


**A ton avis pourquoi y-a-t-il autant de marchandises sur les barques ?
Que peut-il y avoir dans les tonneaux ? Où se trouve la signature de
l'artiste ? Entoure-la une fois que tu l'as repérée.**

3) Louis Gabriel Eugène ISABEY, *La tempête – Naufrage*, 1835, (salle 32)

En regardant le tableau romantique : *La tempête - Naufrage* du peintre Louis Gabriel Eugène ISABEY.

Dessine de l'eau en mouvement et place la ligne d'horizon



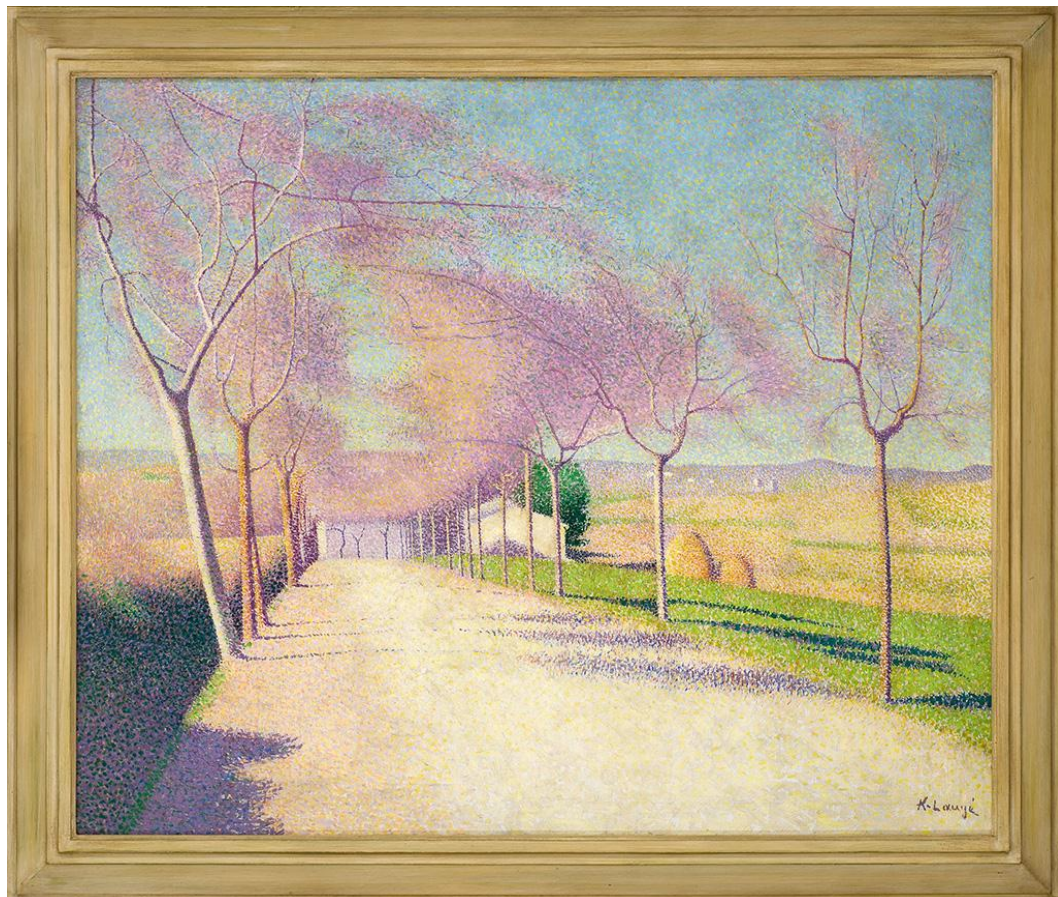
Explique ce que c'est que l'horizon :

Que veut dire l'expression une « mer d'huile » ?

4) Achille LAUGE, *La route au lieu-dit de « l'Hort », 1896-1898, (salle 40)*

D'après toi et en regardant le tableau d'Achille LAUGE, *La route au lieu-dit de « l'Hort », 1896-1898*, explique la technique pointilliste.

Indique à l'aide d'une flèche d'où vient la lumière dans ce tableau. Explique en deux lignes comment tu as deviné ?



5) Albert MARQUET, Quai des Grands Augustins, 1934, (salle 42)

→ Le point de vue

C'est l'endroit où se situe celui qui regarde.

Observe le tableau d'Albert MARQUET, le *Quai des Grands Augustins*, d'après toi où se situe le peintre ? Entoure ta réponse :

- au même niveau
- au-dessus
- en-dessous



Est-ce que l'artiste est très précis dans le rendu de son paysage ?
Le peintre en posant sa peinture a laissé la trace de son geste.
Comment appelle-t-on cela ?

Entoure le type de paysage dont-il s'agit dans cette œuvre :

Paysage urbain

Paysage touristique

Paysage rural

Paysage désertique

Paysage industriel

6) Nicolas de Staël, *Ménerbes*, 1954, (salle 43)

Nicolas De Staël est un artiste qui utilise d'autres outils que le pinceau.
Quels sont ces outils ?

En regardant le tableau *Ménerbes* de Nicolas de Staël écris si il s'agit de couleurs froides ou de couleurs chaudes ?



Est-ce un tableau figuratif : reconnais-tu le village de Ménerbes ?
Ou s'agit-il plutôt d'un tableau abstrait ?
Que veut dire « abstrait » en peinture selon toi ?
