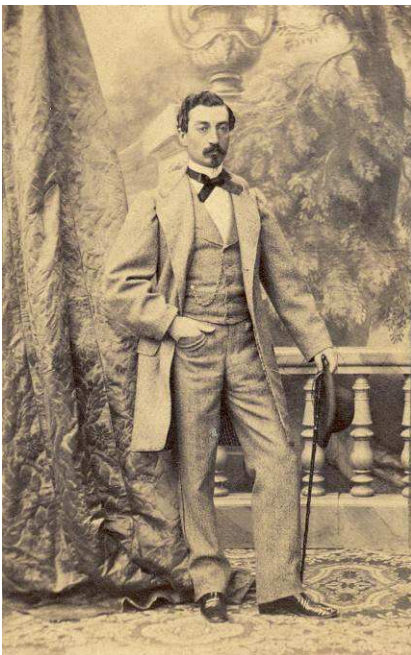


Concert-Conférence

« *Au salon de musique des Despous de Paul à la fin du 19^e siècle* »
par le **Trio Sospirando**

Samedi 2 février 2013 à 16h



Charles Despous de Paul (1825-1899)

Pour fêter les trois ans de la réouverture de l'hôtel particulier, le Trio Sospirando (voix, flûte traversière, harpe) fera revivre aux auditeurs l'ambiance musicale qui aurait pu régner dans le salon rouge de l'Hôtel de Cabrières-Sabatier d'Espeyran à travers une programmation de musique de chambre associée à une conférence intitulée : « *Au salon de musique des Despous de Paul à la fin du 19^e siècle* ».

Avec Cécile Larroche, soprano ; Héroïse Dautry, harpe et Sabine Teulon Lardic, flûte et conférencière.

Auditorium du musée

Entrée libre, dans la limite des places disponibles

Billet à retirer à l'accueil du musée Fabre, à partir du 2 janvier 2013

Le concert peut être précédé, si vous le souhaitez, de la visite guidée de l'Hôtel de Cabrières-Sabatier d'Espeyran de 14h à 15h30.

Plein tarif : 8 euros / Pass aggro : 7 euros  / Tarif réduit : 5,5 euros

hôtel sabatier  d'espeyran
Musée Fabre MONTPELLIER AGGLOMÉRATION

Programme

- . F. DEVIENNE, romances *La Vie champêtre* ; *Le dernier adieu* ; *La dormeuse éveillée*, poésies de Lablée, 1800 (trio)
- . F. BORNE, extraits de la *Fantaisie sur Carmen*, ca 1875 (flûte & harpe)
- . Fanny HENSEL-MENDELSSOHN, Lied *Abendrihn*, poésie de W. Müller, 1823 (soprano & harpe)
- . G. FAURE, *Après un rêve*, poésie de R. Bussine (1878); *Dans les ruines d'une abbaye*, poésie de V. Hugo (soprano & harpe)
- . R. HAHN, *A Chloris*, poésie de T. de Viau (soprano & harpe)
- . E. PALADHILE (Montpellier 1844-1926), *Fabliau*, poésie de Delzeuzes (soprano & harpe)
- . A. MAILLART (Montpellier 1817-1871), « couplets de l'Ermite » des *Dragons de Villars*, 1856 (trio)
- . F. POISE (Nîmes 1828-1892), *La Vierge à la crèche*, poésie d'A. Daudet (soprano & harpe)
- . C. SAINT-SAENS, *Une flûte invisible*, poésie de V. Hugo (trio)

